

# SCHEMA TECNICA – GIUBBETTO BICOLORE

COD. A10130

## TESSUTO

BASE ALTA VISIBILITÀ

60% cotone,  
40% poliestere irrestringibile  
Peso 240 g/m<sup>2</sup>

INSERTI IN GABARDINE DI COLORE BLU

65% poliestere,  
35% cotone  
Peso 240 g/m<sup>2</sup>

## DESCRIZIONE

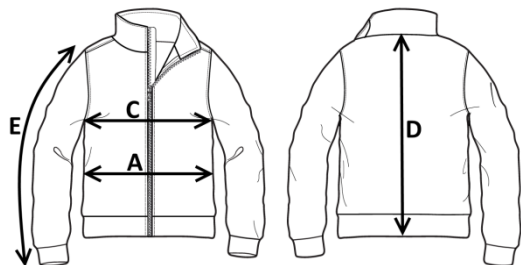
Giubbetto alta visibilità bicolore con chiusura anteriore con bottoni coperti e collo a camicia.

Due taschini applicati al petto chiusi con aletta di colore a contrasto e velcro, velcro cucito su taschino destro per applicazione porta badge.

Doppia banda rifrangente applicata al giro torace e al giromanica, polsi chiusi con velcro.

## TAGLIE

S, M, L, XL, XXL, XXXL



Il margine di tolleranza produttivo, nel rispetto delle dimensioni della taglia, può essere del +/- 3%

SIZE - cm	S	M	L	XL	XXL	XXXL
C - ½ CIRCONFERENZA TORACE	58,5	61,5	64,5	67,5	70,5	73,5
A - ½ CIRCONFERENZA VITA	56,5	59,5	62,5	65,5	68,5	71,5
D - LUNGHEZZA CENTRO DIETRO	65,5	68	70,5	73	75,5	78
E - LUNGHEZZA MANICA CON POLSO	61,5	63	64,5	66	67,5	69



II<sup>a</sup> categoria  
EN ISO 13688:2013



EN ISO 20471:2013+A1:2016  
CLASSE 2

50 LAVAGGI

## COLORI SU RICHIESTA

Con un ordine minimo di 50 pezzi è possibile realizzare i capi con variante in tessuto gabardine nei seguenti colori (compatibilmente con la disponibilità dei colori):

- |  |                       |  |                       |
|--|-----------------------|--|-----------------------|
|  | ORANGE / ROYAL BOX    |  | YELLOW / ROYAL BOX    |
|  | ORANGE / MOLE GREY    |  | YELLOW / MOLE GREY    |
|  | ORANGE / BLACK        |  | YELLOW / BLACK        |
|  | ORANGE / PALE GREY    |  | YELLOW / PALE GREY    |
|  | ORANGE / KELLY GREEN  |  | YELLOW / KELLY GREEN  |
|  | ORANGE / SPRUCE GREEN |  | YELLOW / SPRUCE GREEN |
|  | ORANGE / CONVOY       |  | YELLOW / CONVOY       |
|  | ORANGE / COMO BLU     |  | YELLOW / COMO BLU     |
|  | ORANGE / BOTTLE GREEN |  | YELLOW / BOTTLE GREEN |

rossini.  
TECH



21 - ARANCIO/BLU



42 - GIALLO/BLU



21 - ARANCIO/BLU



# TECHNICAL SHEET – TWO-TONES JACKET

CODE A10130

## FABRIC

HIGH VISIBILITY BASE

60% cotton,  
40% non-shrink polyester  
Weight 240 g/m<sup>2</sup>

BLUE GABARDINE INSERTS

65% polyester,  
35% cotton  
Weight 240 g/m<sup>2</sup>

## DESCRIPTION

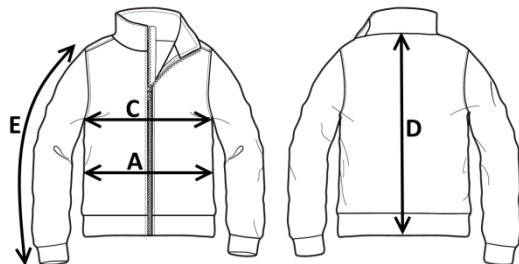
High visibility two-tone jacket with concealed buttons front closure and shirt collar.

Two breast patch pockets closed with contrasting colour flap and velcro, velcro sewn on the right breast pocket to fit the badge holder.

Double reflective strip fitted round the chest and the armhole, cuffs closed with velcro.

## SIZES

S, M, L, XL, XXL, XXXL



Measurements may vary +/- 3%, tolerance within size scale

SIZE - cm	S	M	L	XL	XXL	XXXL
C – ½ CHEST CIRCUMFERENCE	58,5	61,5	64,5	67,5	70,5	73,5
A – ½ WAIST CIRCUMFERENCE	56,5	59,5	62,5	65,5	68,5	71,5
D – CENTER BACK LENGTH	65,5	68	70,5	73	75,5	78
E – SLEEVE LENGTH WITH CUFF	61,5	63	64,5	66	67,5	69



2ND CATEGORY  
EN ISO 13688:2013



EN ISO 20471:2013+A1:2016  
CLASS 2

50 WASHES

## COLOURS ON DEMAND

With a minimum order of 50 pieces it is possible to produce gabardine outfits in the following colours (depending on the availability of colours):

- |  |                       |  |                       |
|--|-----------------------|--|-----------------------|
|  | ORANGE / ROYAL BOX    |  | YELLOW / ROYAL BOX    |
|  | ORANGE / MOLE GREY    |  | YELLOW / MOLE GREY    |
|  | ORANGE / BLACK        |  | YELLOW / BLACK        |
|  | ORANGE / PALE GREY    |  | YELLOW / PALE GREY    |
|  | ORANGE / KELLY GREEN  |  | YELLOW / KELLY GREEN  |
|  | ORANGE / SPRUCE GREEN |  | YELLOW / SPRUCE GREEN |
|  | ORANGE / CONVOY       |  | YELLOW / CONVOY       |
|  | ORANGE / COMO BLU     |  | YELLOW / COMO BLU     |
|  | ORANGE / BOTTLE GREEN |  | YELLOW / BOTTLE GREEN |

rossini.  
TECH



21 - ORANGE/BLUE



42 - YELLOW/BLUE



21 - ORANGE/BLUE



# FICHA TÉCNICA – CAZADORA BICOLOR

## CÓD. A10130

### COMPOSICIÓN

BASE ALTA VISIBILIDAD  
60% algodón,  
40% poliéster sanforizado  
Peso 240 g/m<sup>2</sup>

### APLICACIONES EN GABARDINA DE COLOR AZUL

65% poliéster,  
35% algodón  
Peso 240 g/m<sup>2</sup>

### DESCRIPCIÓN

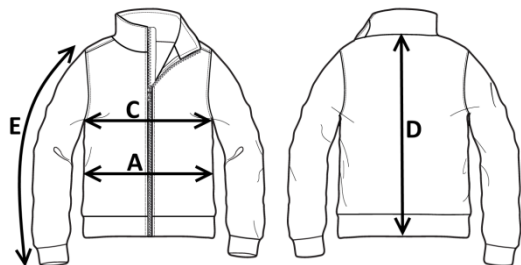
Cazadora bicolor de alta visibilidad con cierre frontal de botones cubiertos y cuello de camisa.

Dos bolsillos de parche en el pecho cerrados con solapa de color en contraste y con velcro, y aplicación de velcro cosido en el bolsillo derecho para pegar la tarjeta de identificación.

Doble banda reflectante de parche alrededor del tórax y las mangas, puños cerrados con velcro.

### TALLAS

S, M, L, XL, XXL, XXXL



IIª categoría  
EN ISO 13688:2013



EN ISO 20471:2013+A1:2016  
CLASE 2

50 LAVADOS

### COLORIES BAJO PEDIDO

Con un pedido mínimo de 50 unidades, es posible realizar las prendas con variante en tejido de gabardina en los siguientes colores (siempre que sea compatible con la disponibilidad de colores):

- |  |                       |  |                       |
|--|-----------------------|--|-----------------------|
|  | ORANGE / ROYAL BOX    |  | YELLOW / ROYAL BOX    |
|  | ORANGE / MOLE GREY    |  | YELLOW / MOLE GREY    |
|  | ORANGE / BLACK        |  | YELLOW / BLACK        |
|  | ORANGE / PALE GREY    |  | YELLOW / PALE GREY    |
|  | ORANGE / KELLY GREEN  |  | YELLOW / KELLY GREEN  |
|  | ORANGE / SPRUCE GREEN |  | YELLOW / SPRUCE GREEN |
|  | ORANGE / CONVOY       |  | YELLOW / CONVOY       |
|  | ORANGE / COMO BLU     |  | YELLOW / COMO BLU     |
|  | ORANGE / BOTTLE GREEN |  | YELLOW / BOTTLE GREEN |

rossini.  
TECH



21 - NARAJA/AZUL



42 - AMARILLO/AZUL



21 - NARAJA/AZUL



El margen de tolerancia productiva, respetando las dimensiones de la talla, puede ser de +/- 3%

SIZE - cm	S	M	L	XL	XXL	XXXL
C - ½ CIRCUNFERENCIA TORÁCICA	58,5	61,5	64,5	67,5	70,5	73,5
A - ½ CIRCUNFERENCIA DE LA CINTURA	56,5	59,5	62,5	65,5	68,5	71,5
D - LONGITUD CENTRAL ESPALDA	65,5	68	70,5	73	75,5	78
E - LONGITUD DE LA MANGA HASTA LA MUÑECA	61,5	63	64,5	66	67,5	69

# FISA TEHNICA – GEACĂ BICOLORĂ

COD. A10130

## MATERIAL

BAZĂ DE ÎNALTĂ:

60% bumbac,  
40% poliester care nu intră la apă  
Greutate 240 g/m<sup>2</sup>

INSERTII DIN GABARDINĂ DE COLOARE BLEUMARIN:

65% poliester,  
35% bumbac  
Greutate 240 g/m<sup>2</sup>

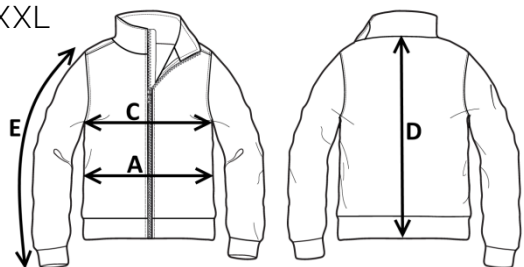
## DESCRIERE

Geacă bicoloră de înaltă vizibilitate cu închidere în față cu nasturi acoperiți și guler tip cămașă.

Două buzunare mici aplicate pe piept, închise cu clapă de culoare contrastantă și velcro, velcro cusut pe buzunarul mic din dreapta pentru aplicare suport pentru ecuson. Bandă dublă reflectorizantă aplicată în jurul toracelui și la răscoiala mânecilor, manșete cu închizătoare din velcro.

## MĂRIMI

S, M, L, XL, XXL, XXXL



Marja de toleranță a producției, respectând dimensiunile mărimii, poate fi de +/-3%.

SIZE - cm	S	M	L	XL	XXL	XXXL
C – ½ CIRCUMFERINȚĂ TORACE	58,5	61,5	64,5	67,5	70,5	73,5
A – ½ CIRCUMFERINȚĂ TALIE	56,5	59,5	62,5	65,5	68,5	71,5
D – LUNGIME SPATE	65,5	68	70,5	73	75,5	78
E – LUNGIME MÂNECĂ CU MANȘETĂ	61,5	63	64,5	66	67,5	69



Categoria II  
EN ISO 13688:2013



EN ISO 20471:2013+A1:2016  
CLASA 2

50 SPĂLĂRI

## CULORI LA CERERE

La o comandă de minimum 50 de piese, se pot realiza articole cu variantă din gabardină în următoarele culori (în funcție de disponibilitatea culorilor):

	ORANGE / ROYAL BOX		YELLOW / ROYAL BOX
	ORANGE / MOLE GREY		YELLOW / MOLE GREY
	ORANGE / BLACK		YELLOW / BLACK
	ORANGE / PALE GREY		YELLOW / PALE GREY
	ORANGE / KELLY GREEN		YELLOW / KELLY GREEN
	ORANGE / SPRUCE GREEN		YELLOW / SPRUCE GREEN
	ORANGE / CONVOY		YELLOW / CONVOY
	ORANGE / COMO BLU		YELLOW / COMO BLU
	ORANGE / BOTTLE GREEN		YELLOW / BOTTLE GREEN

rossini.  
TECH



21 –  
PORTOCALIU/BLEUMARIN



42 –  
GALBEN/BLEUMARIN



21 – PORTOCALIU/  
BLEUMARIN