

SCHEDA TECNICA – FELPA PERTH

COD. HH181

TESSUTO

80% cotone
20% poliestere
Peso 290 g/m²
Con garzatura

DESCRIZIONE

Felpa con collo alto chiuso con cerniera corta in plastica, parasudore interno al collo, polsi e fascia girovita in maglia elastica.

TAGLIE

S, M, L, XL, XXL, XXXL
XS solo per 02 bianco
4XL solo per 01 blu e 12 grigio

CE... **ROSSINI.**

1° categoria per rischi minimi



01 – BLU



02 – BIANCO



04 – VERDE



05 – NERO



06 – AZZURRO ROYAL



07 – ROSSO



09 – ARANCIO



10 – OLIVA ARMY



12 – GRIGIO

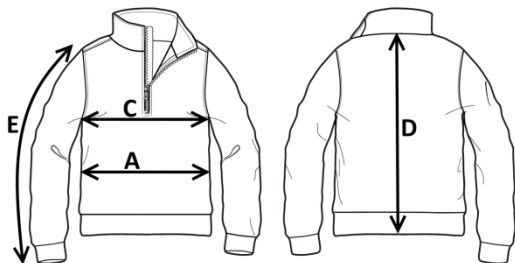


06 – AZZURRO ROYAL



Il margine di tolleranza produttivo, nel rispetto delle dimensioni della taglia, può essere del +/- 3%

SIZE - cm	XS	S	M	L	XL	XXL	XXXL	4XL
C – ½ CIRCONFERENZA TORACE	50	53	56	59	62	65	68	71
A – ½ CIRCONFERENZA VITA	47	50	53	56	59	62	65	68
D – LUNGHEZZA CENTRO DIETRO	66	68	70	72	74	76	78	80
E – LUNGHEZZA MANICA CON POLSO	59	61	63	65	67	69	71	73



TECHNICAL SHEET – PERTH SWEATSHIRT

CODE HH181

FABRIC

80% cotton
20% polyester
Weight 290 g/m²
Brushed

DESCRIPTION

Sweatshirt with high collar closed with short zip, sweatband inside the collar and elastic knit cuffs and waistband.

SIZES

S, M, L, XL, XXL, XXXL

XS for 02 white

4XL for 01 blue and 12 grey only

CE... **ROSSINI.**

1ST CATEGORY FOR MINIMUM RISKS



01 – BLUE



02 – WHITE



04 – GREEN



05 – BLACK



06 – ROYAL BLUE



07 – RED



09 – ORANGE



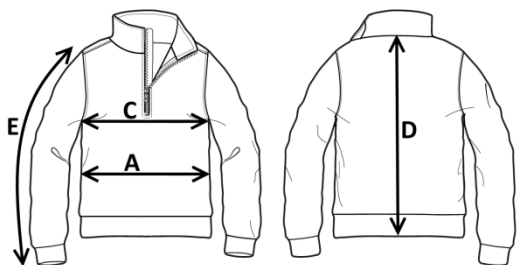
10 – ARMY OLIVE



12 – GREY



06 – AZZURRO ROYAL



Measurements may vary +/- 3%, tolerance within size scale

SIZE - cm	XS	S	M	L	XL	XXL	XXXL	4XL
C – ½ CHEST CIRCUMFERENCE	50	53	56	59	62	65	68	71
A – ½ WAIST CIRCUMFERENCE	47	50	53	56	59	62	65	68
D – CENTER BACK LENGTH	66	68	70	72	74	76	78	80
E – SLEEVE LENGTH WITH CUFF	59	61	63	65	67	69	71	73

FICHA TÉCNICA – SUDADERA PERTH

CÓD. HH181

COMPOSICIÓN

80% algodón

20% poliéster

Peso 290 g/m²

Con acolchado

DESCRIPCIÓN

Sudadera con cuello alto cerrado con cremallera corta, protección para el sudor en el interior del cuello y puños y banda en la cintura de punto elástico.

TALLAS

S, M, L, XL, XXL, XXXL

XS solo para 02 blanco

4XL solo para 01 azul e 12 gris

CE... **ROSSINI.**

1ª categoría para riesgos mínimos



01 – AZUL



02 – BLANCO



04 – VERDE



05 – NEGRO



06 – AZUL REAL



07 – ROJO



09 – NARANJA



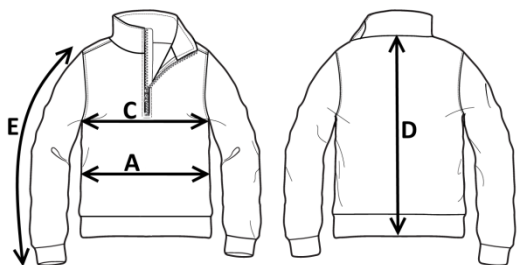
10 – VERDE MILITAR



12 – GRIS



06 – AZUL REAL



El margen de tolerancia productiva, respetando las dimensiones de la talla, puede ser de +/- 3%

SIZE - cm	XS	S	M	L	XL	XXL	XXXL	4XL
C – ½ CIRCUNFERENCIA TORÁCICA	50	53	56	59	62	65	68	71
A – ½ CIRCUNFERENCIA DE LA CINTURA	47	50	53	56	59	62	65	68
D – LONGITUD CENTRAL ESPALDA	66	68	70	72	74	76	78	80
E – LONGITUD DE LA MANGA HASTA LA MUÑECA	59	61	63	65	67	69	71	73

FISA TEHNICA – HANORAC PERTH

COD. HH181

MATERIAL

80% bumbac

20% poliester

Greutate 290 g/m²

Cu sanforizare

DESCRIERE

Hanorac cu guler înalt închis cu fermoar scurt, protecție contra transpirației inserată în guler, manșetele și bandă de pe talie din material elastic.

MĂRIMI

S, M, L, XL, XXL, XXXL

XS doar pentru 02 alb

4XL doar pentru 01 bleumarin și 12 gri

CE... **ROSSINI.**

Categoria I pentru riscuri minime



01 – BLEUMARIN



02 – ALB



04 – VERDE



05 – NEGRU



06 – ALBASTRU REGAL



07 – ROȘU



09 – PORTOCALIU



10 – MĂSLINIU ARMY



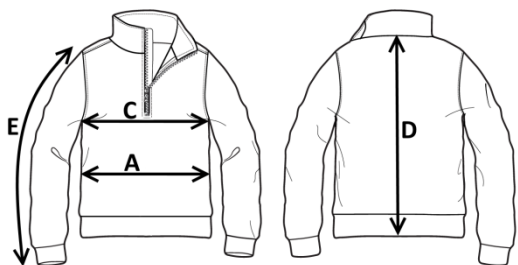
12 – GRI



06 – ALBASTRU REGAL



Marja de toleranță a producției, respectând dimensiunile mărimii, poate fi de +/-3%.



SIZE - cm	XS	S	M	L	XL	XXL	XXXL	4XL
C – ½ CIRCUMFERINȚĂ TORACE	50	53	56	59	62	65	68	71
A – ½ CIRCUMFERINȚĂ TALIE	47	50	53	56	59	62	65	68
D – LUNGIME SPATE	66	68	70	72	74	76	78	80
E – LUNGIME MÂNECĂ CU MANȘETĂ	59	61	63	65	67	69	71	73