

SCHEDA TECNICA – GILET PROMOZIONALE

COD. A10519

TESSUTO

ALTA VISIBILITÀ

100% poliestere irrestringibile

Peso 120 g/m²

DESCRIZIONE

Gilet alta visibilità con chiusura centrale con velcro, collo a V e doppia banda rifrangente al girovita.

TAGLIA UNICA

rossini.
TECH

CE

II^o categoria
EN ISO 13688:2013



EN ISO 20471:2013+A1:2016
CLASSE 2

25 LAVAGGI



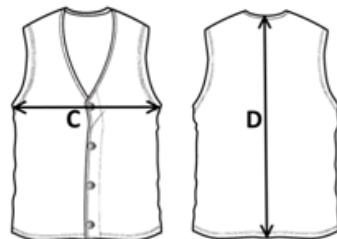
09 - ARANCIO



08 - GIALLO



09 - ARANCIO



Il margine di tolleranza produttivo, nel rispetto delle dimensioni della taglia, può essere del +/- 3%

SIZE – cm	TAGLIA UNICA
C – ½ CIRCONFERENZA TORACE	66
D – LUNGHEZZA CENTRO DIETRO	64,5

TECHNICAL SHEET – PROMOTIONAL VEST

CODE A10519

FABRIC

HIGH VISIBILITY

100% non-shrink polyester

Weight 120 g/m²

DESCRIPTION

High visibility vest with central velcro closure, V-shaped collar and double refractive band at the waistline.

ONE SIZE

rossini.
TECH

CE

2ND CATEGORY
EN ISO 13688:2013



EN ISO 20471:2013+A1:2016
CLASS 2

25 WASHES



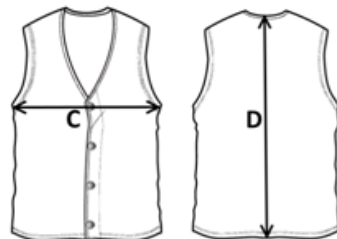
09 - ORANGE



08 - YELLOW



09 - ORANGE



Measurements may vary +/- 3%, tolerance within size scale

SIZE – cm	ONE SIZE
C – ½ CHEST CIRCUMFERENCE	66
D – CENTER BACK LENGTH	64,5

FICHA TÉCNICA – CHALECO DE PROMOCIÓN

CÓD. A10519

COMPOSICIÓN

ALTA VISIBILIDAD

100% poliéster sanforizado

Peso 120 g/m²

DESCRIPCIÓN

Chaleco de alta visibilidad con cierre central de velcro, cuello en V y doble banda reflectante alrededor de la cintura.

TALLA ÚNICA

rossini.
TECH

CE

IIª categoría
EN ISO 13688:2013



EN ISO 20471:2013+A1:2016
CLASE 2

25 LAVADOS



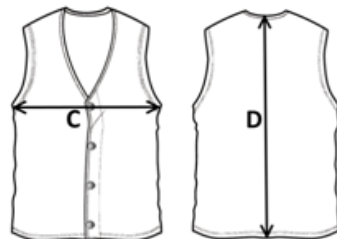
08 - AMARILLO



09 - NARANJA



09 - NARANJA



El margen de tolerancia productiva, respetando las dimensiones de la talla, puede ser de +/- 3%

SIZE – cm	TALLA ÚNICA
C – ½ CIRCUNFERENCIA TORÁCICA	66
D – LONGITUD CENTRAL ESPALDA	64,5

FISA TEHNICA – VESTĂ PROMOȚIONALĂ

COD. A10519

MATERIAL

ÎNALTĂ VIZIBILITATE

100% poliester care nu intră la apă

Greutate 120 g/m²

DESCRIERE

Vestă de înaltă vizibilitate cu închidere centrală cu velcro, guler în V și bandă dublă reflectorizantă în talie.

MĂRIME UNIVERSALĂ

rossini.
TECH

CE

Categoria II
EN ISO 13688:2013



EN ISO 20471:2013+A1:2016
CLASA 2

25 SPĂLĂRI



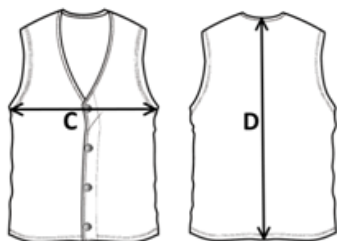
09 - PORTOCALIU



08 - GALBEN



09 - PORTOCALIU



Marja de toleranță a producției, respectând dimensiunile mărimii, poate fi de +/-3%.

SIZE – cm	MĂRIME UNIVERSALĂ
C – ½ CIRCUMFERINȚĂ TORACE	66
D – LUNGIME SPATE	64,5