

# SCHEDA TECNICA – PILOT EDDYSTONE

COD. HH226

## TESSUTO

ALTA VISIBILITÀ

100% poliestere traspirante, cuciture termonastrate, fodera trapuntata 100% poliestere e imbottitura in ovatta

## DESCRIZIONE

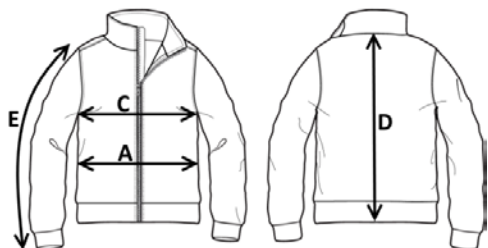
Pilot imbottito con collo rivestito internamente in micropile, cappuccio a scomparsa chiuso con coulisse e velcro inserito nel collo, chiusura anteriore con zip centrale con doppio cursore comby, coperta da copricerniera chiuso con punti velcro e bottoni automatici, maniche removibili con cerniera. Un taschino applicato al petto destro chiuso con aletta e punto velcro, ulteriore taschino chiuso con cerniera verticale waterproof, portabadge in pvc removibile con bottone, un taschino applicato al petto sinistro chiuso con aletta e punto velcro, ulteriore taschino predisposto per la personalizzazione con stampa o ricamo, profilo verticale rifrangente ai lati dei taschini, un taschino applicato internamente al petto sinistro chiuso con punto velcro.

Due tasche inferiori oblique, elastico ai fianchi e doppie bande rifrangenti applicate alle maniche e al girovita, polsi con elastico ed alamaro regolabile con velcro.

## TAGLIE

S, M, L, XL, XXL, XXXL

5XL solo per 21 arancio/blu



Il margine di tolleranza produttivo, nel rispetto delle dimensioni della taglia, può essere del +/- 3%

SIZE - cm	S	M	L	XL	XXL	XXXL	4XL
C – ½ CIRCONFERENZA TORACE	61	64	67	70	73	76	79
A – ½ CIRCONFERENZA VITA	60	63	66	69	72	75	78
D – LUNGHEZZA CENTRO DIETRO	72	74	76	78	80	82	84
E – LUNGHEZZA MANICA CON POLSO	64	65	66	67	68	69	70



rossini.  
TECH

IIª categoria

EN ISO 13688:2013

EN ISO 20471:2013+A1:2016



CLASSE 3



EN 14058:2017



EN 343:2019

25 LAVAGGI



21 – ARANCIO/BLU



42 – GIALLO/BLU



21 – ARANCIO/BLU



# TECHNICAL SHEET – EDDYSTONE PILOT

CODE HH226

## FABRIC

HIGH VISIBILITY

100% breathable polyester, heat-taped seams, quilted lining 100% polyester and wadding padding

## DESCRIPTION

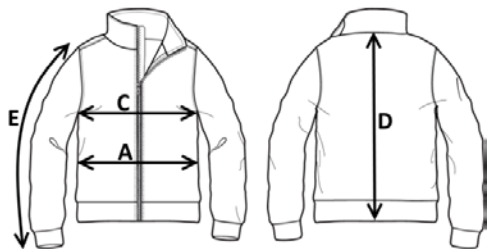
Padded Pilot with microfleece lined collar on the inside, concealed hood closed with drawstring and velcro inserted in the collar, central front zip closure with double comby slider, covered with zip cover with velcro and snap buttons, zip off sleeves. One small patch pocket on the right chest closed with flap and velcro, an additional pocket closed with vertical waterproof zipper, removable PVC badge holder with button, a small patch pocket on the left chest closed with flap and velcro, another small pocket predisposed for print or embroidery customization, vertical reflective trim on the sides of the small pockets, a small patch pocket on the inside of the left chest closed with velcro.

Two slanted lower pockets, elastic at the hips and double reflective bands on the sleeves and waistline, cuffs with elastic and velcro adjustable frog fastener.

## SIZES

S, M, L, XL, XXL, XXXL

5XL for 21 orange/blue only



Measurements may vary +/- 3%, tolerance within size scale

SIZE - cm	S	M	L	XL	XXL	XXXL	4XL
C – ½ CHEST CIRCUMFERENCE	61	64	67	70	73	76	79
A – ½ WAIST CIRCUMFERENCE	60	63	66	69	72	75	78
D – CENTER BACK LENGTH	72	74	76	78	80	82	84
E – SLEEVE LENGTH WITH CUFF	64	65	66	67	68	69	70



rossini.  
TECH

2ND CATEGORY

EN ISO 13688:2013

EN ISO 20471:2013+A1:2016



CLASS 3



EN 14058:2017



EN 343:2019

25 WASHES



21 – ORANGE/BLUE



42 – YELLOW/BLUE



21 – ORANGE/BLUE

# FICHA TÉCNICA – CHAQUETA PILOT EDDYSTONE

CÓD. HH226

## COMPOSICIÓN

ALTA VISIBILIDAD

100% poliéster transpirable, costuras con cinta térmica, forro acolchado 100% poliéster y acolchado con guata

## DESCRIPCIÓN

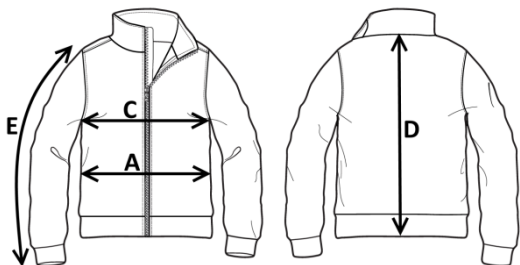
Chaqueta pilot con interior del cuello revestido en micro forro polar, capucha oculta cerrada con cordón regulador y velcro en el cuello, cierre delantero con cremallera central de doble deslizamiento divisible con cubrecremallera cerrada con puntos de velcro y botones automáticos, mangas desmontables con cremallera. Un bolsillo en el lado derecho del pecho cerrado con solapa y punto de velcro, bolsillo adicional cerrado con cremallera vertical waterproof, porta tarjeta de pvc extraíble con botón, bolsillo a la izquierda del pecho cerrado con solapa y punto de velcro, bolsillo adicional para la personalización con impresión o bordado, borde vertical reflectante a los lados de los bolsillos, bolsillo interno en el lado izquierdo del pecho cerrado con punto de velcro.

Dos bolsillos oblicuos en la parte inferior, elástico en los lados y dobles bandas reflectantes en las mangas y en la cintura, puños con elástico y alamar regulable con velcro.

## TALLAS

S, M, L, XL, XXL, XXXL

5XL solo para 21 naranja/azul



El margen de tolerancia productiva, respetando las dimensiones de la talla, puede ser de +/- 3%

SIZE - cm	S	M	L	XL	XXL	XXXL	4XL	5XL
C – ½ CIRCUNFERENCIA TORÁCICA	61	64	67	70	73	76	79	82
A – ½ CIRCUNFERENCIA DE LA CINTURA	60	63	66	69	72	75	78	81
D – LONGITUD CENTRAL ESPALDA	72	74	76	78	80	82	84	84
E – LONGITUD DE LA MANGA HASTA LA MUÑECA	64	65	66	67	68	69	70	71



rossini.  
TECH

IIª CATEGORÍA

EN ISO 13688:2013

EN ISO 20471:2013+A1:2016



CLASE 3



EN 14058:2017



EN 343:2019

25 LAVADOS



21 – NARANJA/AZUL



42 – AMARILLO/AZUL



21 – NARANJA/AZUL



# FISA TEHNICA – PILOT EDDYSTONE

COD. HH226

## MATERIAL

### ÎNALTĂ VIZIBILITATE

100% poliester permeabil, cusături cu bandă aplicată la cald, căptușeală matlasată 100% poliester, cu vatelină

## DESCRIERE

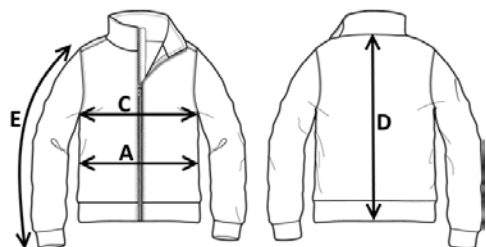
Geacă tip pilot cu guler acoperit pe interior cu microfleece, glugă retractabilă cu șiret și velcro în guler, închidere în față cu fermoar central cu dublu cursor comby, clapeta fermoarului închisă cu velcro și capse, mâneci detașabile cu fermoar. Un buzunar aplicat la piept în partea dreaptă închis cu clapă și velcro, un buzunar închis cu fermoar vertical waterproof, un suport pentru ecuson detașabil din PVC cu nasture, un buzunar aplicat la piept în partea stângă închis cu clapă și velcro, un buzunar personalizabil prin imprimare sau brodare, profil vertical reflectorizant pe lateralele buzunarelor, un buzunar aplicat interior la piept în partea stângă închis cu velcro.

Două buzunare inferioare oblice, elastic lateral, benzi duble reflectorizante aplicate pe mâneci și talie, manșete cu elastic și închizătoare reglabilă cu velcro.

## MĂRIMI

S, M, L, XL, XXL, XXXL

5XL pentru 21 portocaliu/bleumarin



Marja de toleranță a producției, respectând dimensiunile mărimii, poate fi de +/-3%.

SIZE - cm	S	M	L	XL	XXL	XXXL	4XL	5XL
C – ½ CIRCUMFERINȚĂ TORACE	61	64	67	70	73	76	79	82
A – ½ CIRCUMFERINȚĂ TALIE	60	63	66	69	72	75	78	81
D – LUNGIME SPATE	72	74	76	78	80	82	84	84
E – LUNGIME MÂNECĂ CU MANȘETĂ	64	65	66	67	68	69	70	71



rossini.  
TECH

Categoria II

EN ISO 13688:2013

EN ISO 20471:2013+A1:2016



CLASA 3



EN 14058:2017



<sup>3</sup><sub>1</sub> EN 343:2019

25 SPĂLĂRI



21 – PORTOCALIU/BLEUMARIN



42 – GALBEN/BLEUMARIN



21 – PORTOCALIU/  
BLEUMARIN