

# SCHEDA TECNICA – GIUBBOTTO SOFTSHELL HI-VIS

COD. HH236

## TESSUTO

94% poliestere

6% spandex

+ 100% poliestere micro pile

## DESCRIZIONE

Giubbotto alta visibilità in *softshell a 3 strati*, chiusura anteriore con cerniera centrale in plastica e cappuccio con coulisse di chiusura inserito nel collo chiuso con velcro.

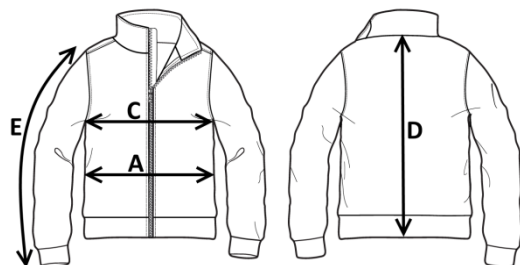
Inserti sulle spalle e sotto la cerniera, polsi e fascia girovita in tessuto di colore a contrasto.

Doppie bande rifrangenti stampate a transfer con pattern diagonale alle maniche e al girovita.

Due tasche inferiori a filetto chiuse con cerniera in plastica e coulisse al fondo del capo.

## TAGLIE

S, M, L, XL, XXL, XXXL, 4XL



PLUS DI PRODOTTO



8000 mm WP / 800 MVP

rossini.  
TECH

CE

II<sup>a</sup> categoria

EN ISO 13688:2013



EN ISO 20471:2013+A1:2016

CLASSE 3

25 LAVAGGI



21 – ARANCIO/BLU



42 – GIALLO/BLU



42 – GIALLO/BLU



Il margine di tolleranza produttivo, nel rispetto delle dimensioni della taglia, può essere del +/- 3%

SIZE - cm	S	M	L	XL	XXL	XXXL	4XL
C – ½ CIRCONFERENZA TORACE	54,5	55	57	59	61	63	65
A – ½ CIRCONFERENZA VITA	53	55	57	59	61	63	65
D – LUNGHEZZA CENTRO DIETRO	70	70,5	72,5	74,5	76,5	78,5	80,5
E – LUNGHEZZA MANICA CON POLSO	66	68	70	72	74	76	78

# TECHNICAL SHEET - HI-VIS SOFTSHELL JACKET

CODE HH236

## FABRIC

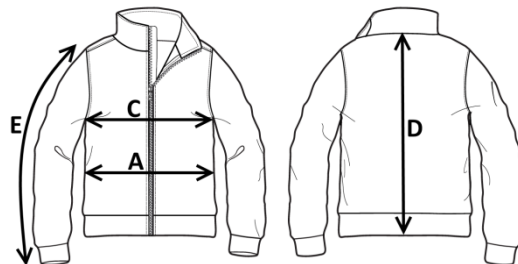
94% polyester  
6% spandex  
+ 100% polyester micro fleece

## DESCRIPTION

High-visibility *softshell 3-layer* jacket, front central plastic zip closure and hood with drawstring closure inserted inside the collar fastened with Velcro. Inserts on the shoulders, under the zip, cuffs and waistband in contrasting fabric. Double reflective transfer printed bands in diagonal pattern on the sleeves and waistband. Two lower welt pockets with plastic zip and drawstring closure at the bottom of the jacket.

## SIZES

S, M, L, XL, XXL, XXXL, 4XL



### PRODUCT PLUS



8000 mm WP / 800 MVP

rossini.  
TECH

CE

2ND CATEGORY  
EN ISO 13688:2013



EN ISO 20471:2013+A1:2016  
CLASS 3

25 WASHES



21 - ORANGE/BLUE



42 - YELLOW/BLUE



42 - YELLOW/BLUE

Measurements may vary +/- 3%, tolerance within size scale

SIZE - cm	S	M	L	XL	XXL	XXXL	4XL
C - ½ CHEST CIRCUMFERENCE	54,5	55	57	59	61	63	65
A - ½ WAIST CIRCUMFERENCE	53	55	57	59	61	63	65
D - CENTER BACK LENGTH	70	70,5	72,5	74,5	76,5	78,5	80,5
E - SLEEVE LENGTH WITH CUFF	66	68	70	72	74	76	78

# FICHA TÉCNICA – CHAQUETA SOFTSHELL HI-VIS

CÓD. HH236

## COMPOSICIÓN

94% poliéster  
6% spandex  
+ 100% poliéster micro forro polar

## DESCRIPCIÓN

Chaqueta de alta visibilidad en softshell de 3 capas, cierre frontal con cremallera central de plástico y capucha con cordón regulador en el cuello cerrado con velcro.

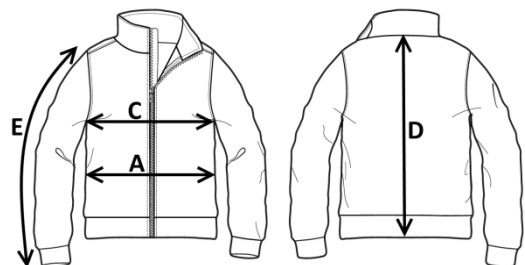
Aplicaciones en los hombros y debajo de la cremallera, puños y banda en la cintura en tejido de color en contraste.

Doble banda reflectante de impresión transfer en diagonal en las mangas y en la cintura.

Dos bolsillos de ojal en la parte inferior con cremallera de plástico y cordón regulador en la parte de abajo.

## TALLAS

S, M, L, XL, XXL, XXXL, 4XL



## VENTAJAS DEL PRODUCTO



8000 mm WP / 800 MVP

**rossini.**  
TECH

CE

IIª categoría  
EN ISO 13688:2013



EN ISO 20471:2013+A1:2016  
CLASE 3

25 LAVADOS



21 – NARAJA/AZUL



42 – AMARILLO/AZUL



42 – AMARILLO/AZUL

El margen de tolerancia productiva, respetando las dimensiones de la talla, puede ser de +/- 3%

SIZE - cm	S	M	L	XL	XXL	XXXL	4XL
C – ½ CIRCUNFERENCIA TORÁCICA	54,5	55	57	59	61	63	65
A – ½ CIRCUNFERENCIA DE LA CINTURA	53	55	57	59	61	63	65
D – LONGITUD CENTRAL ESPALDA	70	70,5	72,5	74,5	76,5	78,5	80,5
E – LONGITUD DE LA MANGA HASTA LA MUÑECA	66	68	70	72	74	76	78

# FISA TEHNICA – GEACĂ SOFTSHELL HI-VIS

COD. HH236

## MATERIAL

94% poliester  
6% spandex  
+ 100% poliester microfleece

## DESCRIERE

Jachetă de înaltă vizibilitate din softshell cu 3 straturi, închidere frontală cu fermoar central din plastic și glugă cu cordon de închidere inserat în gât, închis cu scai.

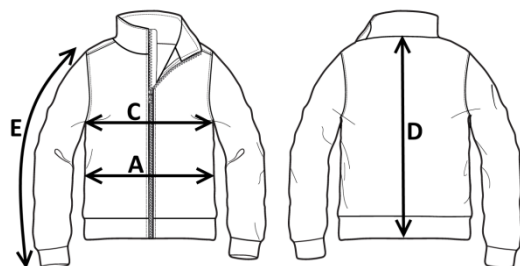
Insertii pe umeri și sub fermoar, manșete și talie din țesătură de culoare contrastantă.

Benzi duble reflectorizante imprimare prin transfer cu model diagonal pe mâneci și pe talie.

Două buzunare inferioare tip welt cu fermoar din plastic și cordon de strângere în partea de jos a hainei.

## MĂRIMI

S, M, L, XL, XXL, XXXL, 4XL



PLUS VALOARE



8000 mm WP / 800 MVP

rossini.  
TECH

CE

Categoria II  
EN ISO 13688:2013



EN ISO 20471:2013+A1:2016  
CLASA 3

25 SPĂLĂRI



21 –  
PORTOCALIU/BLEUMARIN



42 –  
GALBEN/BLEUMARIN



42 – GALBEN/BLEUMARIN



Marja de toleranță a producției, respectând dimensiunile mărimii, poate fi de +/-3%.

SIZE - cm	S	M	L	XL	XXL	XXXL	4XL
C – ½ CIRCUMFERINȚĂ TORACE	54,5	55	57	59	61	63	65
A – ½ CIRCUMFERINȚĂ TALIE	53	55	57	59	61	63	65
D – LUNGIME SPATE	70	70,5	72,5	74,5	76,5	78,5	80,5
E – LUNGIME MÂNECĂ CU MANȘETĂ	66	68	70	72	74	76	78