

SCHEDA TECNICA – FELPA CANBERRA

COD. HH191

TESSUTO

80% cotone

20% poliestere

Peso 290 g/m²

Con garzatura

DESCRIZIONE

Felpe con chiusura anteriore con cerniera centrale, collo alto, parasudore di colore a contrasto interno al collo, polsi e fascia girovita in maglia elastica, due tasche inferiori a filetto.

TAGLIE

S, M, L, XL, XXL, XXXL

4XL solo per 01 blu e 12 grigio

CE... **rossini.**

1° categoria per rischi minimi



01 – BLU



05 – NERO



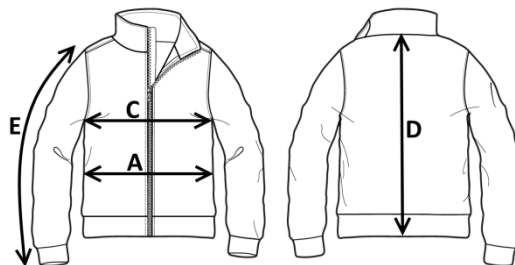
06 – AZZURRO ROYAL



12 – GRIGIO



01 – BLU



Il margine di tolleranza produttivo, nel rispetto delle dimensioni della taglia, può essere del +/- 3%

SIZE - cm	S	M	L	XL	XXL	XXXL	4XL
C – ½ CIRCONFERENZA TORACE	52	55	58	61	64	67	70
A – ½ CIRCONFERENZA VITA	51	54	57	60	63	66	69
D – LUNGHEZZA CENTRO DIETRO	64	66	68	70	72	74	76
E – LUNGHEZZA MANICA CON POLSO	59	61	63	65	67	69	71

TECHNICAL SHEET – CANBERRA SWEATSHIRT

CODE HH191

FABRIC

80% cotton
20% polyester
Weight 290 g/m²
Brushed

DESCRIPTION

Sweatshirt with central front zip closure, high collar, contrasting sweatband inside the collar, elastic knit cuffs and waistband, two lower welt pockets.

SIZES

S, M, L, XL, XXL, XXXL
4XL for 01 blue end 12 grey only



1ST CATEGORY FOR MINIMUM RISKS



01 – BLUE



05 – BLACK



06 – ROYAL BLUE



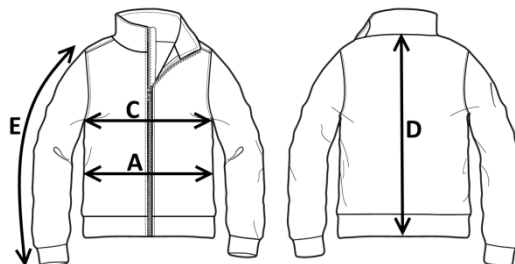
12 – GREY



01 – BLUE



Measurements may vary +/- 3%, tolerance within size scale



SIZE - cm	S	M	L	XL	XXL	XXXL	4XL
C – ½ CHEST CIRCUMFERENCE	52	55	58	61	64	67	70
A – ½ WAIST CIRCUMFERENCE	51	54	57	60	63	66	69
D – CENTER BACK LENGTH	64	66	68	70	72	74	76
E – SLEEVE LENGTH WITH CUFF	59	61	63	65	67	69	71

FICHA TÉCNICA – SUDADERA CANBERRA

CÓD. HH191

COMPOSICIÓN

80% algodón

20% poliéster

Peso 290 g/m²

Con acolchado

DESCRIPCIÓN

Sudadera con cierre delantero de cremallera en el centro, cuello alto, protección para el sudor de color en contraste en el interior del cuello, puños y banda en la cintura de punto elástico, dos bolsillos de ojal en la parte inferior.

TALLAS

S, M, L, XL, XXL, XXXL

4XL solo para 01 azul y 12 gris

CE

rossini.

1ª categoría para riesgos mínimos



01 – AZUL



05 – NEGRO



06 – AZUL REAL



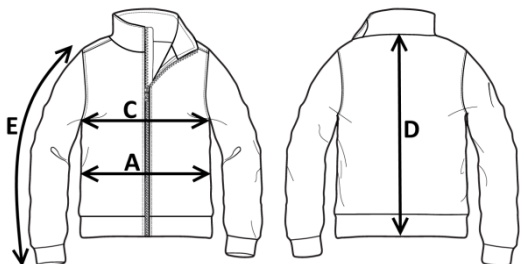
12 – GRIS



01 – AZUL



El margen de tolerancia productiva, respetando las dimensiones de la talla, puede ser de +/- 3%



SIZE - cm	S	M	L	XL	XXL	XXXL	4XL
C – ½ CIRCUNFERENCIA TORÁCICA	52	55	58	61	64	67	70
A – ½ CIRCUNFERENCIA DE LA CINTURA	51	54	57	60	63	66	69
D – LONGITUD CENTRAL ESPALDA	64	66	68	70	72	74	76
E – LONGITUD DE LA MANGA HASTA LA MUÑECA	59	61	63	65	67	69	71

FISA TEHNICA – HANORAC CANBERRA

COD. HH191

MATERIAL

80% bumbac

20% poliester

Greutate 290 g/m²

Cu sanforizare

DESCRIERE

Hanorac cu închidere în față cu fermoar central, guler înalt, bandă de protecție contra transpirației din culoare contrastantă pe interiorul gulerului, manșetele și banda de pe talie din material elastic, două buzunare inferioare tip welt.

MĂRIMI

S, M, L, XL, XXL, XXXL

4XL doar pentru 01 bleumarin și 12 gri

CE... **rossini.**

Categoria I pentru riscuri minime



01 – BLEUMARIN



05 – NEGRU



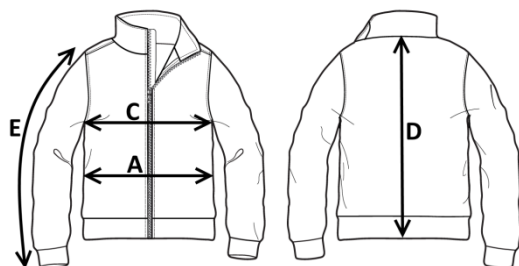
06 – ALBASTRU REGAL



12 – GRI



01 – BLEUMARIN



Marja de toleranță a producției, respectând dimensiunile mărimii, poate fi de +/-3%.

SIZE - cm	S	M	L	XL	XXL	XXXL	4XL
C – ½ CIRCUMFERINȚĂ TORACE	52	55	58	61	64	67	70
A – ½ CIRCUMFERINȚĂ TALIE	51	54	57	60	63	66	69
D – LUNGIME SPATE	64	66	68	70	72	74	76
E – LUNGIME MÂNECĂ CU MANȘETĂ	59	61	63	65	67	69	71